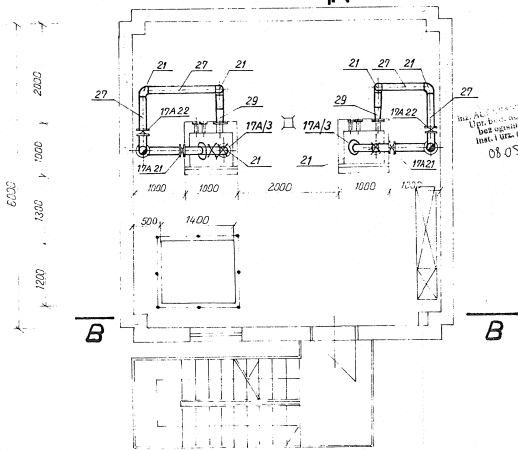
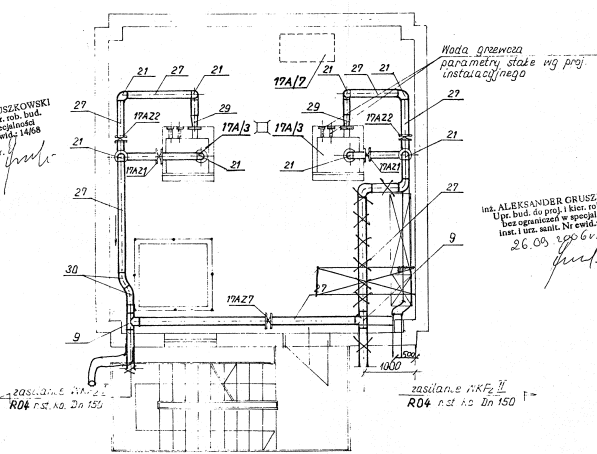


RZUT POZIOMU +3.50

A



RZUT POZIOMU +7.00



RZUT POZIOMU ± 0.00

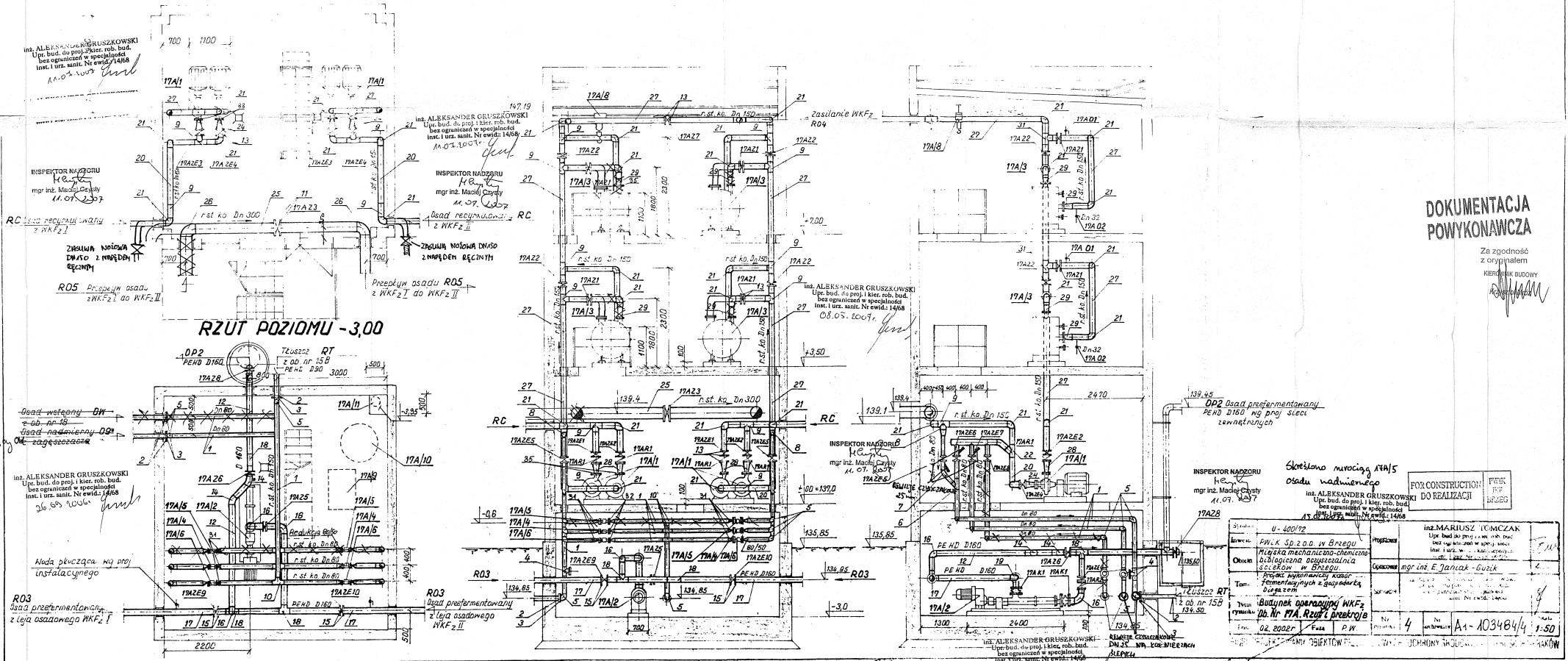
PRZEKRÓJ B-B

PRZEKRÓJ A-A

DZNACZENIA:

URZĄDZENIA

- 17A/1 - Pompa do cyrkulacji osadu typ R2 65-250 BIAŁOGON
17A/2 - Pompa osadu prefermentowanego z łoża WKFz I WKFz II typ WMB 1500
17A/3 - Spiralne wymienniki ciepła do podgrzewania osadu cyrkulowanego
17A/4 - Przepływomierze osadu następnego
17A/5 - Przepływomierze osadu nadmiernego
17A/6 - Przepływomierze tłuszczu
17A/7 - Kosze unoszący typ WKU-1000 łoża W 3-2000
17A/8 - Walczki katenonowy rzędny łoża W 3-2000
17A/9 - Zestaw hydroforowy wg spec. instalacyjnego
17A/10 - Zbiornik na wodę
17A/11 - Pompa odwadniająca osadu



DOKUMENTACJA POWYKONAWCZA

Za zgodność z oryginałem KIEROWNIK BUDOWY

FOR CONSTRUCTION DO REALIZACJI

Table with project details including drawing number (A1-10348/4), scale (1:50), date (02.2002), and names of project participants like mgr inż. E. Janiak-Guzik.